

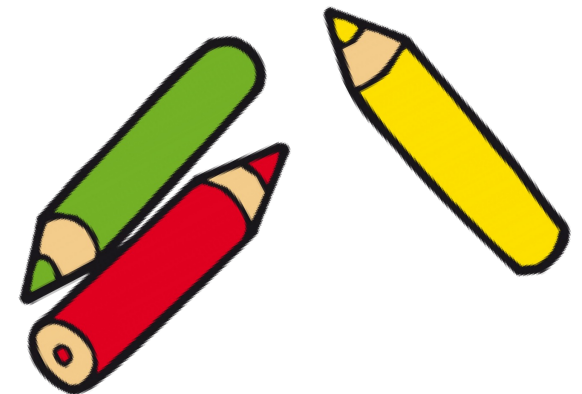


# COLEGIO CAMPANARIO

Al servicio de la familia en su misión educativa

2023

## PLAN INTEGRAL DE SEGURIDAD ESCOLAR



# OBJETIVOS GENERALES



- Cumplir con las normativas vigentes del Mineduc y de Onemi, establecidas por ley y decretos.
- Velar por un procedimiento seguro frente a una situación de emergencia y/o evacuación de las salas de clases y/o instalaciones.
- Generar en la comunidad escolar una actitud de autoprotección.



# OBJETIVOS GENERALES



- Educar en la prevención
- Proporcionar un ambiente de seguridad integral a todos los miembros de la comunidad.



# CONCEPTOS



## **EMERGENCIA:**

Situación de riesgo inesperada ( incendio, sismo, explosión , otros) que puede afectar la seguridad de las personas y/o de las instalaciones.



# CONCEPTOS



## **EVACUACION:**

Abandono de una o todas las dependencias del colegio ante una emergencia.



# CONCEPTOS



## **RESGUARDO EN SALA:**

Ingresar a las salas de clase, ante situación de riesgo en patios y pasillos.



# ALARMA EMERGENCIA



## SEÑAL

**Sirenas** en forma **continua** indican  
**EMERGENCIA.**



## ¿QUÉ HACER?

**SI ESTOY EN SALA**

**ACA**

**SI ESTOY EN PATIO**

**DIRIGIRME A ZONA SEGURIDAD**

# ALARMA EVACUACION



## SEÑAL

**Sirena** en forma **discontinua con indicaciones verbales** indican

**EVACUACION**



## ¿QUÉ HACER?

**SI ESTOY EN SALA, CASINO, PASILLOS,  
BAÑOS**

**DIRIGIRME A ZONA DE SEGURIDAD**



# RESGUARDO EN SALA



## SEÑAL

Llamado por sistema de altoparlantes y megáfonos indica

**RESGUARDO EN SALA**



## ¿QUÉ HACER?

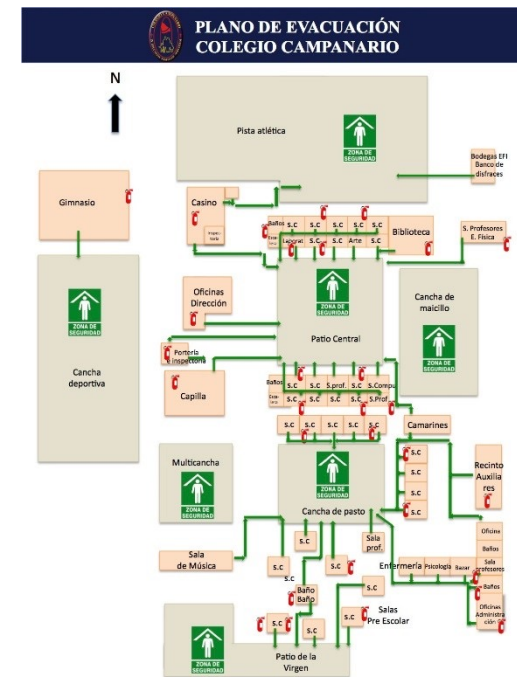
**SI ESTÁS AL AIRE LIBRE**

**DIRIGIRME A MI SALA DE CLASE**

# VÍAS Y ZONAS DE SEGURIDAD

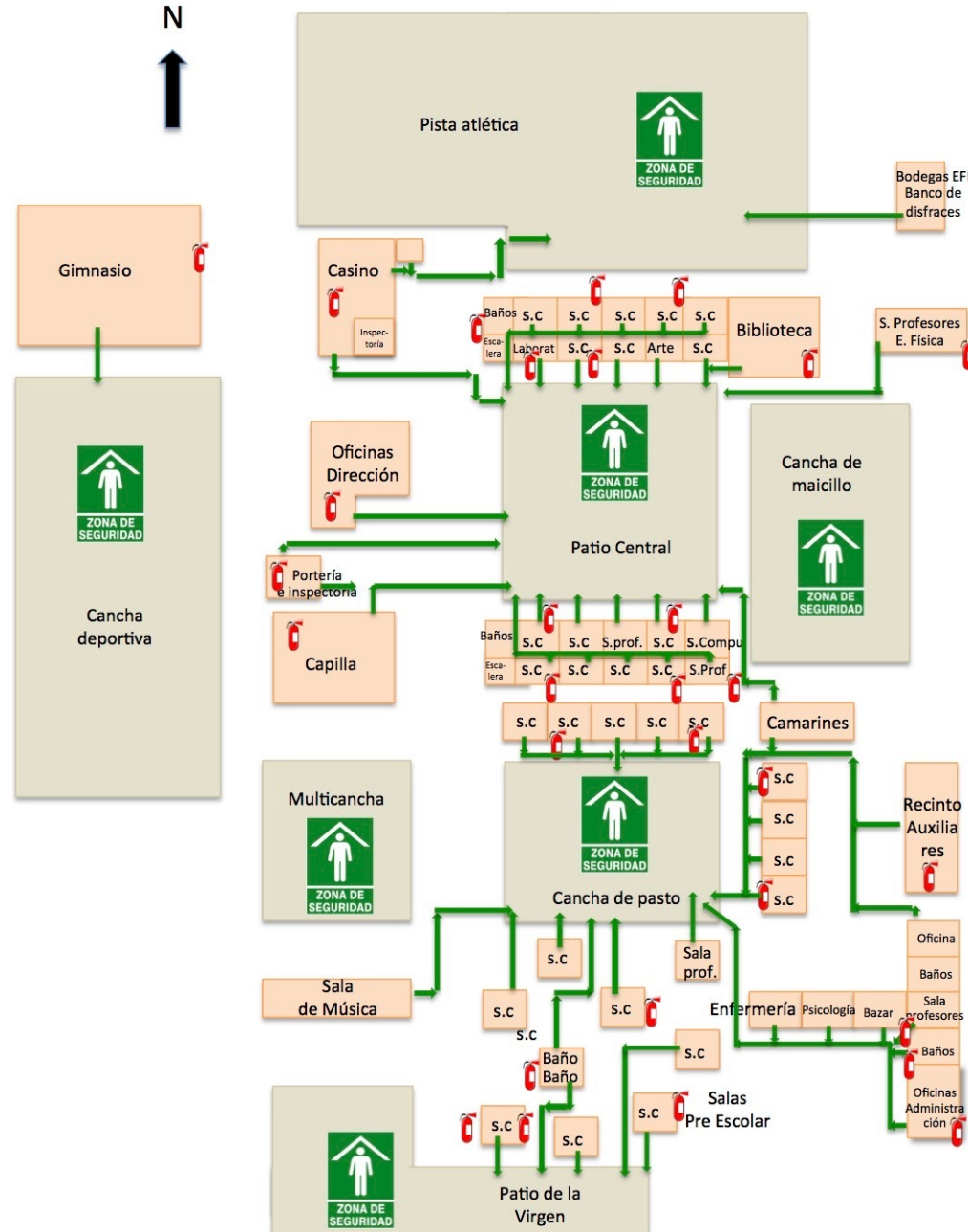
## PLANOS DE EVACUACIÓN:

Se encuentran en todas las dependencias del colegio.  
Indican zonas de seguridad más cercanas.





# PLANO DE EVACUACIÓN COLEGIO CAMPANARIO



# ZONAS DE SEGURIDAD



## **PATIO DE LA VIRGEN**

Reúne a los alumnos de pre-escolar.



# ZONAS DE SEGURIDAD



## CANCHA DE PASTO 1º CICLO BÁSICO

Reúne alumnos de Pre-escolar

Primer Ciclo Básico

Profesores

Auxiliares

Administrativos



# ZONAS DE SEGURIDAD



## PATIO CENTRAL

Reúne a Alumnos de 2ºCiclo y Enseñanza Media

Profesores

Auxiliares

Administrativos

Dirección





# ZONAS DE SEGURIDAD



## CANCHA DE PASTO GIMNASIO

Reúne a alumnos que estén en el gimnasio y sus alrededores.



# ZONAS DE SEGURIDAD



## CANCHA DE ATLETISMO

Reúne alumnos que se encuentren en el comedor y en la cancha de atletismo y sus alrededores.



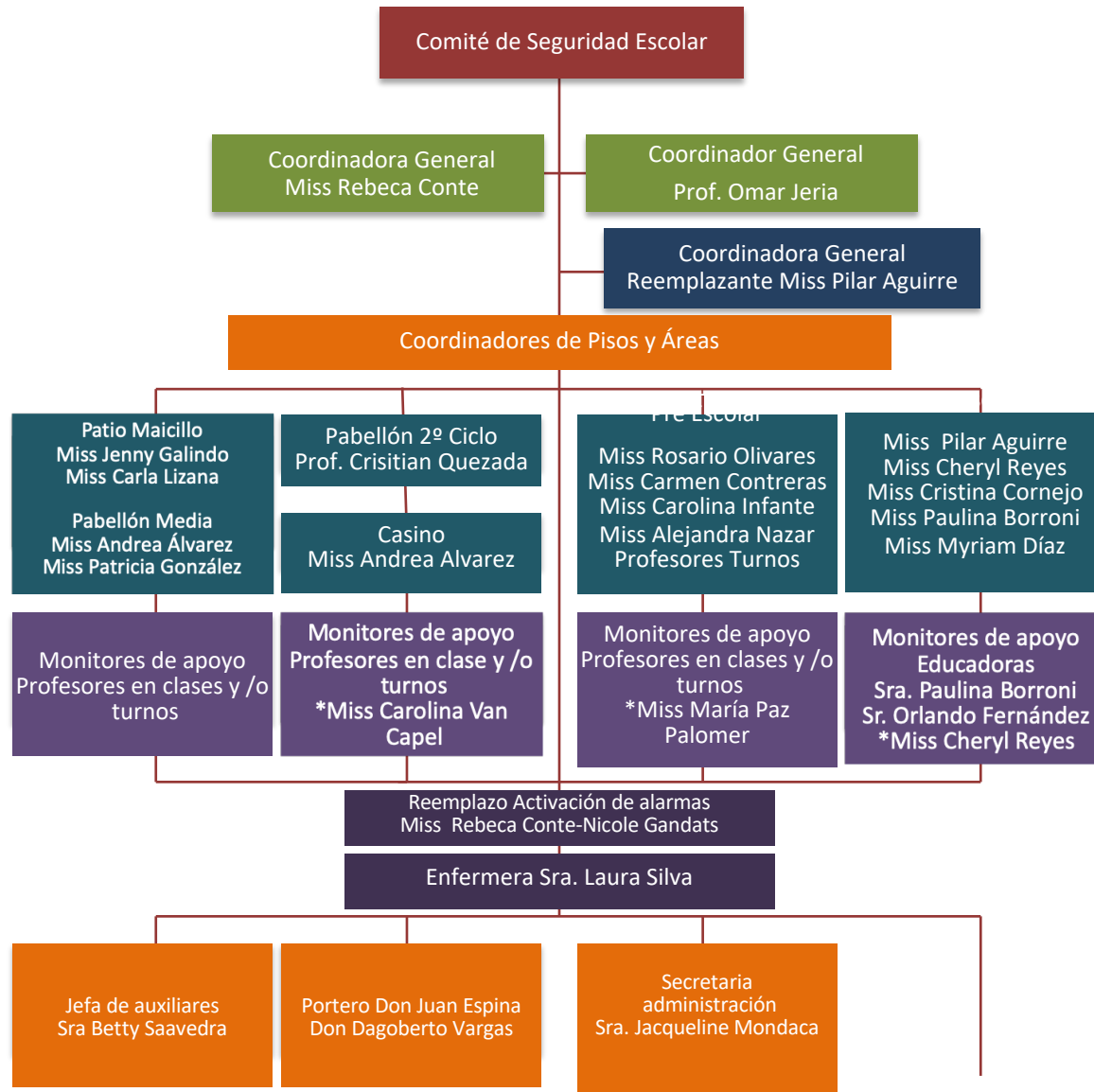




# ROLES Y FUNCIONES ORGANIGRAMA

# PROGRAMA INTEGRAL DE SEGURIDAD ESCOLAR

Organigrama 2023



\*Constituyen apoyo extraordinario ya que por sus funciones u horario de trabajo no se encuentran necesariamente durante toda la jornada escolar.

# COORDINADOR GENERAL



## FUNCIONES Y ATRIBUCIONES

- Lidera la emergencia
- Decreta evacuaciones



# COORDINADOR DE PISO Y ÁREA

## FUNCIONES Y ATRIBUCIONES

- Lidera en cada área o piso, las situaciones de **Emergencia, Evacuación o Resguardo en sala.**
- Despeja las vías de evacuación.
- Usa megáfono para dirigir.



# PROFESORES EN SALA O TURNOS



## FUNCIONES Y ATRIBUCIONES

- Maneja la emergencia en la sala de clases o lugares de turnos, aplica los procedimientos.
- Guía a los estudiantes a las zonas de seguridad en caso de evacuación.
- Promueve utilizar las vías de evacuación de manera segura.
- Verifica que todos los estudiantes del curso estén en la zona de seguridad y al regresar a la sala de clases.

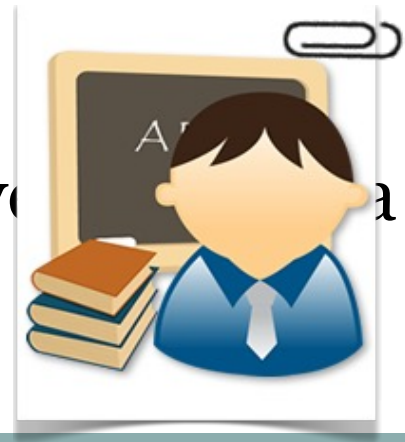




# MONITORES DE APOYO

## FUNCIONES Y ATRIBUCIONES

- Guía a los estudiantes a las zonas de seguridad en caso de evacuación.
- Promueve utilizar las vías de evacuación de manera segura.
- Dan apoyo en los procedimientos para, verificación de la seguridad de los estudiantes



# MONITORES DE APOYO



## PERSONAL AUXILIAR Y ADMINISTRATIVO FUNCIONES Y ATRIBUCIONES

- **Jefe de auxiliares:**

Corte de gas y electricidad.

- **Auxiliares:**

Recorren cada pabellón y sus salas, detectando posibles daños. En caso de haber habido evacuación, verifican que las salas estén desocupadas.

- **Portero:**

Restringe el acceso de personas y vehículos, excepto vehículos de emergencia tales como: bomberos, carabineros, ambulancia, etc.



# MONITORES DE APOYO



## PERSONAL AUXILIAR Y ADMINISTRATIVO FUNCIONES Y ATRIBUCIONES

- **Auxiliar de enfermería:**  
Lleva a la zona de seguridad más próxima, el bolso de emergencia de Primeros Auxilios.
- Atiende cualquier situación médica y solicita ambulancia en caso de necesidad.





# MONITORES DE APOYO



## **PERSONAL AUXILIAR Y ADMINISTRATIVO** **FUNCIONES Y ATRIBUCIONES**

- **Secretaría de administración:** Contacta bomberos, carabineros, Mutua de Seguridad, en caso de necesidad.
- **Administrador y auxiliares en general:** Revisa el colegio y presta colaboración activa según necesidad.



# EN CASO DE EMERGENCIA O SIMULACRO



## ALARMA EN FORMA CONTINUA EN SALA DE CLASES

### PROCEDIMIENTO:



#### El profesor:

- Abre la puerta de la sala de clases.
- Manda seguir estrategia ACA  
**Agáchate, Cúbrete y Afírmate.**



## ACA





# ACA



**AGÁCHATE**



**CÚBRETE**



**AFÍRMATE**

# EN CASO DE EMERGENCIA O SIMULACRO



## ALARMA EN FORMA CONTINUA EN RECREO PROCEDIMIENTO

- Profesores de turno en patio indican reunirse en el centro de la zona de seguridad respectiva.
- Profesores de turno en sectores (pasillos, baños) dirigen alumnos a zonas de seguridad, en el caso de haber alumnos en sala indica ACA.
- Guía a los alumnos a la zona de seguridad más cercana en caso de evacuación.



# EN CASO DE EMERGENCIA O SIMULACRO



## ALARMA EN FORMA CONTINUA EN HORARIO DE ALMUERZO

### PROCEDIMIENTO

- Los profesores reúnen a los alumnos al centro del comedor en la medida de lo posible.
- Manda seguir estrategia ACA.
- Guía a los alumnos a la zona de seguridad más cercana en caso de evacuación.



# EN CASO DE EMERGENCIA O SIMULACRO



## ALARMA DISCONTINUA (evacuación) EN SALA DE CLASES



### PROCEDIMIENTO

- El profesor abre la puerta y guía la evacuación manteniendo la calma.
- **SOLICITA SALIR A PASO VIVO PERO SIN CORRER.**
- Abandona la sala después de los alumnos, lleva su cuaderno de profesor.

# EN CASO DE EMERGENCIA O SIMULACRO



- Pasa la lista del curso en la zona de seguridad.
- Sigue las instrucciones de los Coordinadores de Piso y Coordinador General.
- En caso de simulacro, según instrucción vuelve con los alumnos a la sala de clases donde pasa la lista del curso nuevamente.



# EN CASO DE EMERGENCIA O SIMULACRO



## ALARMA DISCONTINUA EN RECREOS, ED. FÍSICA Y/O ALMUERZO PROCEDIMIENTO

- Los profesores de turno guían la evacuación con calma a la zona de seguridad.
- En el caso del casino, los profesores de turno deben dirigir la evacuación del casino por puerta norte y puerta sur (dividiendo el casino en dos).
- **LLAMAN A SALIR CON PASO VIVO PERO SIN CORRER.**



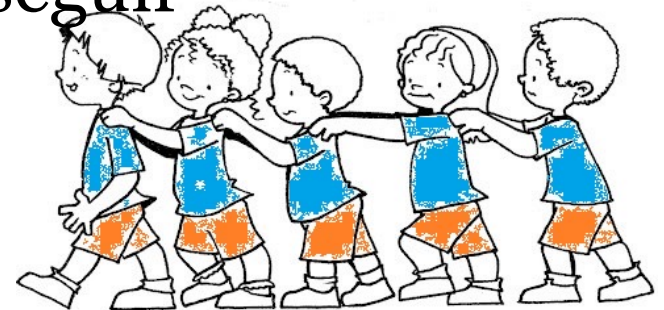


# EN CASO DE EMERGENCIA O SIMULACRO



## ALARMA DISCONTINUA EN RECREOS, ED. FÍSICA Y/O ALMUERZO

- En caso de simulacro y según instrucción lideran regreso al comedor o a las actividades correspondientes.
- En caso de emergencia deben seguir instrucciones del Coordinador General.



# RETIRO DE ALUMNOS POR SUS PADRES DESPUES DE UNA EMERGENCIA



## PROCEDIMIENTO

- Los padres podrán retirar a sus hijos atendiendo a las indicaciones entregadas por los encargados en ese momento.
- Los alumnos serán entregados en la puerta de salida.
- Los padres deberán firmar en el Libro de Salida el retiro de los alumnos.



# RETIRO DE ALUMNOS POR SUS PADRES DESPUES DE UNA EMERGENCIA



## PROCEDIMIENTO

- Se procurará que este proceso sea lo más expedito posible velando siempre por el bienestar y seguridad de la comunidad educativa en su totalidad.
- Se espera la ayuda y prudencia de los padres debido a la necesidad que frente a una emergencia puede surgir de atender alumnos y adultos afectados por la situación vivida.



# SOBRE ALUMNOS QUE SE ENCUENTRAN FUERA DEL COLEGIO EN UNA EMERGENCIA



## PROCEDIMIENTO

- Profesores y alumnos en encuentros deportivos, visitas culturales u otros, deberán seguir las instrucciones de seguridad en el lugar donde se encuentren.
- El colegio establecerá contacto lo antes posible con los profesores y/o alumnos para entregar instrucciones.



# **SOBRE ALUMNOS QUE SE ENCUENTRAN EN TRAYECTO FUERA DEL COLEGIO DURANTE UNA EMERGENCIA**



## **PROCEDIMIENTO**

- Si los profesores y alumnos se encuentran en el trayecto de un bus , el chofer apoyado de las indicaciones del profesor a cargo, deberá buscar un lugar seguro permaneciendo la delegación en el lugar hasta tomar contacto con el profesor quien recibirá desde el colegio las instrucciones a seguir.



# APODERADOS Y VISITAS EN EL COLEGIO EN CASO DE UNA EMERGENCIA



## PROCEDIMIENTO

- Los apoderados y visitas que se encuentren en el colegio en el momento de una emergencia, deberán seguir las instrucciones que rigen para el resto de la comunidad educativa.



# APODERADOS Y VISITAS EN EL COLEGIO EN CASO DE UNA EMERGENCIA



## PROCEDIMIENTO

- Deberán permanecer en la zona de seguridad correspondiente.
- Se espera calma, colaboración y seguir las instrucciones respectivas.



# Ensayos PISE



- Anualmente se calendarizan ensayos de emergencia y evacuación.
  - Por ciclos
  - Generales
  - Según necesidades

En horario de clase, recreos y almuerzos





# Juntos hacemos Un Colegio Seguro

